

Coordinación de Tecnologías para el Aprendizaje CTA



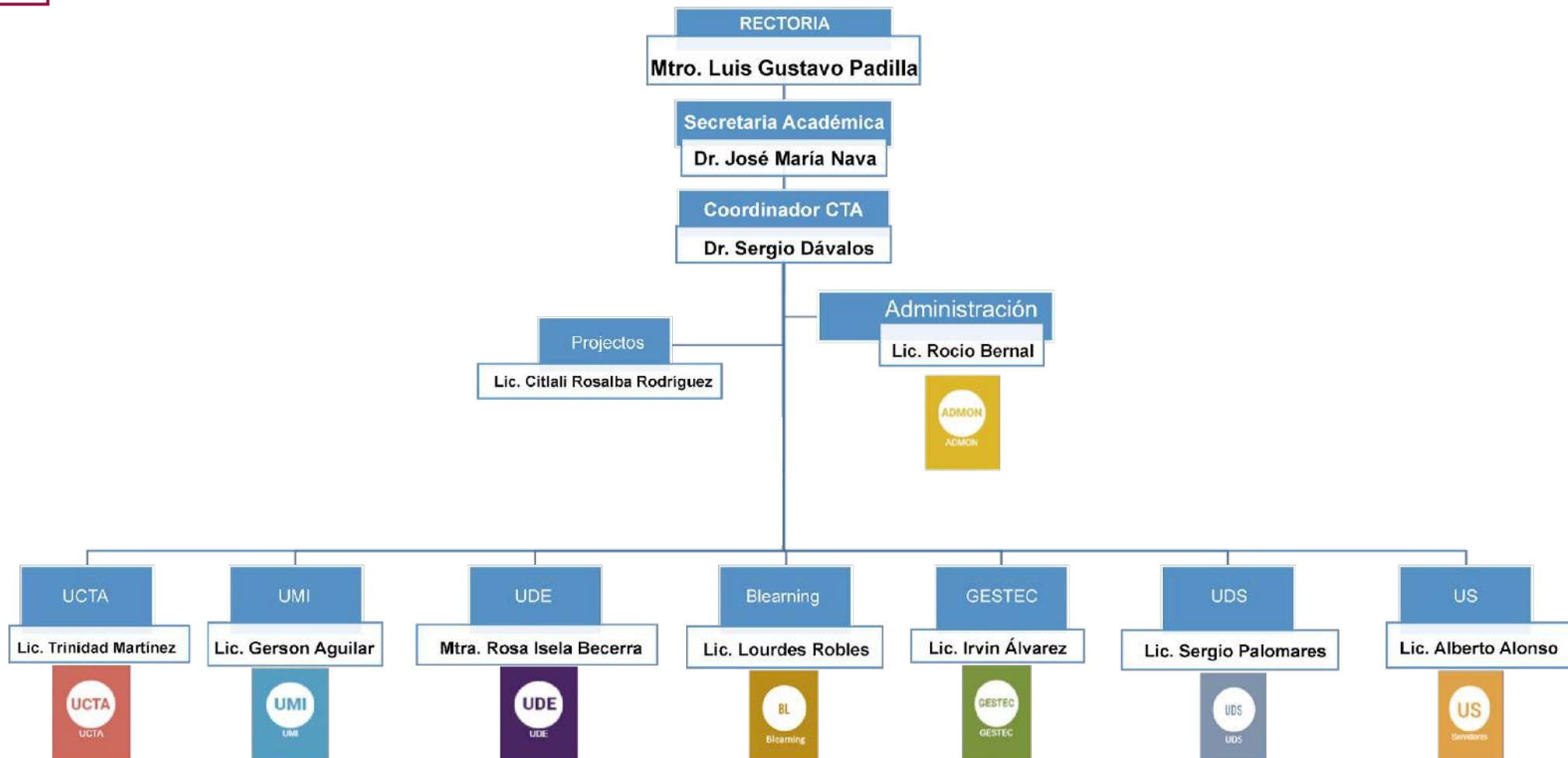
CTA



La Coordinación de Tecnologías para el Aprendizaje (CTA) es el área que se encarga de implementar, administrar y asegurar la funcionalidad de los servicios tecnológicos que se brindan a la comunidad académica y administrativa del CUCEA. Así como los apoyos en materia de tecnologías para el aprendizaje a las y los estudiantes de este Centro Universitario



Estructura



Administración



Administración: Área encargada de la gestión y administración de los recursos de la Coordinación. Entre las actividades que se llevan a cabo están: Control presupuestal, gestión de los recursos humanos así como administración del patrimonio de la Coordinación.

Funciones: Algunas de las funciones que esta área lleva a cabo son:

- ✓ Centro de copiado
- ✓ Renta de lockers
- ✓ Programa de becarios, prestadores de servicio y practicantes
- ✓ Activación de credencial para ingresar al CUCEA





UCTA: Unidad se especializa en la Gestión e Innovación de Tecnologías aplicadas al desarrollo académico y profesional de la población universitaria. Nuestro trabajo, implementar tecnologías aplicadas a apoyar la docencia así como la asistencia técnica institucional, logística de medios y acceso a la información.

Funciones: Algunas de las funciones que esta área lleva a cabo son:

- ✓ Infraestructura de datos (redes alámbricas e inalámbricas)
- ✓ Soporte técnico
 - Apoyo en la instalación de Office 365
- ✓ Telefonía
- ✓ Accesos





US: Unidad encargada de dar mantenimiento y soporte a los servicios primordiales del Centro. Entre las que se encuentran: Asignación de IP's, administración de dominios, correo institucional, monitoreo de servidores y servicios de red e implementación de tecnologías nuevas. Así como apoyo y soporte a las demás áreas de la coordinación y dependencias del centro.

Funciones: Algunas de las funciones que esta área lleva a cabo son:

- ✓ Administración de Servidores
- ✓ Correo institucional de Google
- ✓ Office 365
- ✓ Seguridad de la información



B-learning



B-learning: Área responsable de la gestión, seguimiento, apoyo y atención de todos los alumnos que están en la modalidad semipresencial enriquecida. Actualmente se trabaja con cuatro programas de pregrado, siendo solamente 4 de las 16 licenciaturas existentes en CUCEA solamente.

Funciones: Algunas de las funciones que esta área lleva a cabo son:

- ✓ Atención a estudiantes y docentes
- ✓ Actualización de trayectorias académicas
- ✓ Planeación de la Programación Académica
- ✓ Solicitud de cursos en MOODLE y monitoreo
- ✓ Trabajar con el área de PALE y tutorías
- ✓ Registro de materias y gestión de horarios





GESTEC: Área responsable de la gestión de Espacios Tecnológicos donde se lleva a cabo la administración general de los laboratorios de cómputo pertenecientes a la CTA. También estamos encargados de promover la capacitación de ciencias informáticas, por medio de cursos de diferentes herramientas útiles para estudiantes

Funciones: Algunas de las funciones que esta área lleva a cabo son:

- ✓ Administración, mantenimiento y préstamo de laboratorios de uso libre
- ✓ Préstamo a domicilio de equipo portátil
- ✓ Préstamo de equipo portátil de última generación dentro de las instalaciones del CUCEA





UMI: unidad de multimedia instruccional donde se desarrolla con un alto sentido de creatividad contenidos educativos y servicios tecnológicos, brindando diseño de comunicación integral y gestión de la información facilitando la vinculación de las tecnologías multimedia al conocimiento.

Funciones: Algunas de las funciones que esta área lleva a cabo son:

- ✓ Diseño gráfico
- ✓ Webinars
- ✓ Video (producciones audiovisuales)

Servicios CTA

Office 365: Proporciona una licencia para alumnos activos de CUCEA para todas las plataformas (PC, MAC, Android, iOS)

Se solicita en la página:
consulta365.cucea.udg.mx
Ingresar con tu código de estudiante y tu NIP de SIAU



GOOGLE: Dentro de los servicios ofrecidos por CUCEA tenemos la plataforma de G Suite, donde podrás interactuar con tus docentes en las distintas asignaturas que tomarás a lo largo de tu carrera. En este apartado tendrás a tu disposición diversos tutoriales para el uso de esta herramienta.

Los tutoriales de acceso:

<https://primeringreso.cucea.udg.mx/cta/google/index.php>



Google Classroom



Google Meet



Google Drive

Préstamo de equipos: préstamo de uso temporal de equipos portátiles y tabletas para uso en domicilio de estudiantes y docentes.

Liga para el registro para el préstamo de equipos:
<https://vive.cucea.udg.mx/programa-servicios-de-tecnologias-de-informacion-para-estudiantes/>

¿Necesitas una computadora o conexión a internet para continuar con tus clases virtuales?

APARTA TU LUGAR



Si no cuentas con internet en casa
Si no tienes un dispositivo móvil
O si enfrentas violencia intrafamiliar
o problemas económicos

En CUCEA te apoyamos para que apartes un lugar en los laboratorios y puedas continuar con tus clases virtuales.
De **lunes a viernes, de 9:00 a 17:00 hrs.**

Softwares disponibles:



Comunícate al:
37703489 en Gestión de espacios tecnológicos de CTA
o **email: gestec.cta@cucea.udg.mx**
(cupos limitados)



B-Learning: Basada en la plataforma MOODLE es la plataforma donde se llevarán a cabo las actividades para tus clases en línea, encontrarás una serie de instrucciones y tutoriales de como acceder a la misma, al igual que sus características y uso.

Mas información y tutoriales de uso en:

1. <https://primeringreso.cucea.udg.mx/cta/b-learning/>



B-Learning



Acceso Peatonal: Para una mayor seguridad de los miembros universitarios se trabaja en nuevas tecnologías y alternativas para la mayor seguridad en el campus CUCEA.

Más información y tutoriales de uso en:

- <https://primeringreso.cucea.udg.mx/cta/acceso-peatonal/>

ACCESO

PEATONAL



ACCESO 5



CREDENCIAL CON CHIP



SOLICITUD SIIAU

Aulas híbridas CUCEA

La CTA, brinda el servicio tecnológico para la operación y funcionamiento de las aulas híbridas del módulo E.

Se cuenta con una serie de videos de apoyo para la utilización de las mismas, así como un espacio exclusivo para apoyo a docentes de la modalidad Hyflex (préstamo de equipo) ubicado en el módulo B108





<http://webinars.cucea.udg.mx/>



@WebinarsCUCEA



video
EDUCATIVO



/videoeducativocucea



@videoeducativocucea